

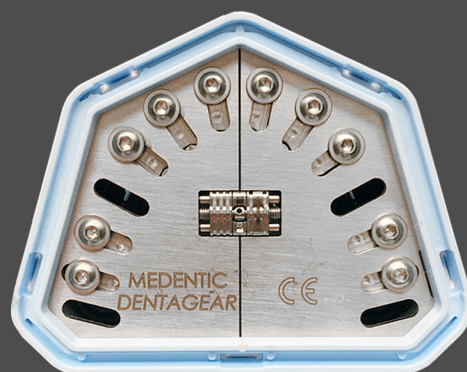
DENTAGEAR

... Fortschritt genial einfach



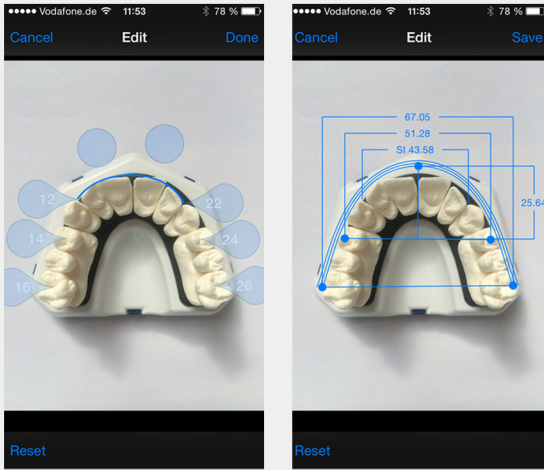
Zurück zur gewohnten Mechanik

Das Dentagear basiert auf der Tiefziehtechnik und ist die perfekte Behandlungsmethode zur Herstellung individueller Zahnschienen. Durch die Verwendung von Set-Up Modellen sind sogar transversale, sagittale und coronale Korrekturen möglich, denn jeder Zahn ist durch einen dreidimensional beweglichen Stift mit der ebenfalls beweglichen Bodenplatte verbunden. Mit diesem System können alle Zahnbewegungen im Behandlungsverlauf simuliert werden. Es entfallen komplizierte und aufwendige Computerprogramme.



Einstellen mit nur zwei Handgriffen

Jeder Zahn ist mit einem in drei Dimensionen verstellbarem Anker/Stift verbunden. Der Stift ist wiederum auf einer transversal und sagittal verstellbaren Grundplatte beweglich befestigt. Durch das Lösen von nur einer Schraube, ist es möglich eine Zahngruppe oder einen Einzelzahn in alle Richtungen zu bewegen. Elongieren oder intrudieren ist über verlängern oder kürzen des Stiftes möglich. Eine Drehschraube ermöglicht gezielte Auflockerungen von engstehenden Zähnen, somit ist das Strippen der Zähne nicht nötig.



Planung mit modernen Mitteln

Die Planung und Kontrolle der Zahnbewegung übernimmt eine einfach zu bedienende App. Mit nur einem Foto vom OK oder UK und unter Eingabe der Summe der Inzisivi werden die Ist- und Sollwerte des Modells als Anhaltspunkt ermittelt und auf dem Bildschirm als Orientierungshilfe angezeigt. Zu Beginn einer KFO-Behandlung kann mit Hilfe der App sehr einfach eine KIG-Einteilung ermittelt werden. Gleichzeitig ist auch eine Kontrolle und Dokumentation des Behandlungsverlaufs möglich. Die Ergebnisse können ausgedruckt werden und sind im Rahmen einer KFO-Behandlung als dreidimensionale Modellanalyse abrechenbar.

Die Vorteile des Dentagear-Systems zusammengefasst:

- Individuelle Einstellungen
- Herstellung im Eigenlabor
- Kontrolle über Behandlungsverlauf
- Geringe Herstellungskosten
- Als Kassenleistung abrechenbar
- Bindung zum Patienten

Preis: **399,- €**

Patientenfall Vorher/Nacher



MEDENTIC
Science. Simple.

Medentic Deutschland GmbH
Am Wissenschaftspark 6
54296 Trier

Mail: info@medentic.de
Web: www.medentic.de



Stempel des Vertriebspartners